

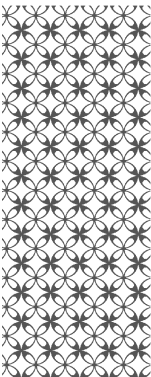
①考生要写清校名、姓名和班级
②不在试卷上做任何标识
③字迹要清楚，卷面要整洁

姓 名

班 级

学 校

考 号



第四单元综合测试卷

——分数的意义和性质(基础卷)

(时间:90 分钟 满分:100 分+10 分)

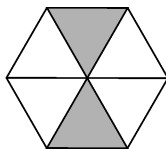
题号	一	二	三	四	五	六	七	总分	附加题
得分									

一 填空题。(每空 1 分,共 25 分)

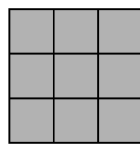
1. 用分数表示下面各图中的阴影部分。



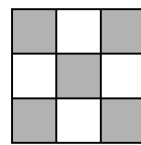
()



()



()



2. $\frac{17}{7}$ 是一个()分数,它的分数单位是(),它有()个这样的分数单位,它至少再减少()个这样的分数单位就可化成整数,把它化成带分数是()。

3. 在括号里填上合适的分数。

800 千克=()吨

25 秒=()分

45 厘米=()米

16 小时=()日

4. 在 $\frac{5}{a}$ 这个分数中,当 a 是()时,分数是真分数;当 a 是()时,这个分数的分数单位是 $\frac{1}{9}$;当 a 是()时,分数是假分数。

5. $\frac{1}{4} = \frac{()}{12} = \frac{9}{()} = ()$ (填小数)。

6. 把 7 米长的绳子平均分成 9 段,每段占全长的(),每段绳子长是()米。

7. 在 $\frac{3}{7}, \frac{4}{5}, \frac{12}{6}, \frac{7}{21}, \frac{14}{15}, \frac{13}{29}, \frac{11}{121}$ 中,()是最简分数。

8. 航模组有男生 12 人,女生 10 人,男生是女生的(),女生占航模组总人数的()。

9. 把 $\frac{7}{10}, 0.75, \frac{4}{15}, 0.6$ 按照从大到小的顺序排列:()。

10. 一个分数的分子和分母的和是 76,约分得 $\frac{1}{3}$,原来这个分数是()。

二 判断题。(对的在括号里画“√”,错的画“×”)(5 分)

1. 假分数都比真分数大。()

2. 分数单位是 $\frac{1}{5}$ 的最大真分数是 $\frac{5}{5}$ 。()
3. 把3块蛋糕平均分给4个人,每个人分得 $\frac{1}{4}$ 。()
4. 分数的分子与分母都是偶数,它一定不是最简分数。()
5. 分母是17的最简真分数有16个。()

三 选择题。(将正确答案的序号填在括号里)(6分)

1. 把5块饼干平均分给9个小朋友,每人分得()块饼干。
A. $\frac{5}{9}$ B. $\frac{9}{5}$ C. $\frac{1}{9}$ D. $\frac{1}{5}$
2. 把一根绳子剪成两段,第一段长 $\frac{3}{5}$ 米,第二段占全长的 $\frac{3}{5}$,两段相比较()。
A. 第一段长 B. 第二段长
C. 一样长 D. 无法比较
3. 在 $\frac{8}{a}$ (a 是不为0的自然数)中,当()时,它是真分数。
A. $a < 8$ B. $a = 8$ C. $a > 8$ D. 无法确定
4. 下面的分数中,最接近 $\frac{1}{2}$ 的是()。
A. $\frac{2}{3}$ B. $\frac{1}{4}$ C. $\frac{3}{5}$ D. $\frac{9}{10}$
5. 下面分数中,分数单位最大的是(),分数值最大的是()。
A. $\frac{1}{96}$ B. $\frac{2}{3}$ C. $\frac{1}{2}$ D. $\frac{1}{4}$

四 在○里填上“>”“<”或“=”。(8分)

$$\frac{2}{7} \bigcirc \frac{2}{9}$$

$$\frac{5}{8} \bigcirc \frac{3}{8}$$

$$2.25 \bigcirc 2\frac{1}{4}$$

$$\frac{3}{5} \bigcirc \frac{8}{15}$$

$$\frac{3}{4} \bigcirc \frac{9}{10}$$

$$1\frac{1}{4} \bigcirc \frac{8}{9}$$

$$\frac{16}{4} \bigcirc 3\frac{4}{53}$$

$$4.2 \bigcirc \frac{21}{5}$$

五 按要求完成下面各题。(共22分)

1. 用分数表示下面各算式的商。(结果是假分数的要化成带分数或整数)(4分)

$$15 \div 16 =$$

$$63 \div 15 =$$

$$39 \div 13 =$$

$$69 \div 20 =$$

2. 把下面的小数化成分数,分数化成小数。(除不尽的保留两位小数)(6分)

$$\frac{3}{8}$$

$$0.36$$

$$0.07$$

$$2.5$$

$$\frac{4}{7}$$

$$\frac{16}{12}$$

3. 把下列分数约成最简分数。(6分)

$$\frac{10}{15} =$$

$$\frac{18}{12} =$$

$$\frac{33}{39} =$$

$$\frac{21}{35} =$$

$$\frac{99}{22} =$$

$$\frac{36}{24} =$$

4. 先通分,再比较每组分分数的大小。(6分)

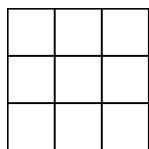
$\frac{3}{4}$ 和 $\frac{5}{8}$

$\frac{2}{5}$ 和 $\frac{4}{7}$

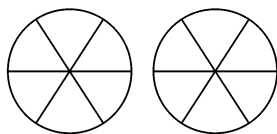
$\frac{8}{9}$ 和 $\frac{11}{12}$

六 操作题。(共7分)

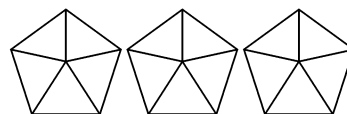
1. 涂色表示分数。(3分)



$\frac{2}{9}$

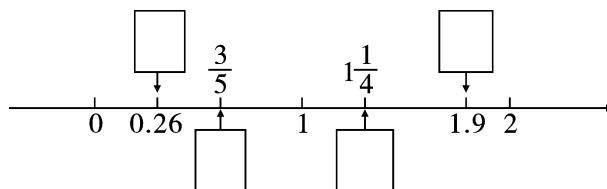


$\frac{11}{6}$



$2\frac{3}{5}$

2. 在直线上面的□里填分数,下面的□里填小数。(4分)



七 解决问题。(共27分)

1. 修路队计划修一条长23千米的路,已经修了18千米,已经修好的占计划修的几分之几?(3分)

2. 小新和小亮看同一本书,小新需30天看完,小亮需25天看完,两人各看了5天,他们各看了这本书的几分之几?(4分)

3. 小美看一本书,已经看了 60 页,还剩下 120 页没有看,已看的相当于剩下的几分之几? 还剩下这本书的几分之几没有看? (5 分)

4. 淘气、笑笑和壮壮三人比赛竞走,淘气 4 小时走了 23km,笑笑 3 小时走了 17km,壮壮 2 小时走了 11km,按每小时走的路,请排出他们三人的名次。(5 分)

5. 一种饮料,每杯 500 毫升,小苏、小华和小美每人各买了一杯。小苏喝了一杯饮料的 $\frac{1}{3}$,小华喝了一杯饮料的 $\frac{1}{4}$,小美喝了一杯饮料的 $\frac{2}{9}$,谁的杯子里剩下的饮料最多? 为什么? (5 分)

6. 李阿姨和张叔叔参加了单位组织的打字技能比赛,李阿姨平均每秒打 0.9 个字,张叔叔 1 分钟打了 50 个字,比一比,李阿姨和张叔叔谁打字快些? (5 分)



智力冲浪(附加题)

一个分数,分子加分母等于 168;分子、分母都减去 6,分数变成 $\frac{5}{7}$,原来的分数是()。
(10 分)